



Planarstellung: Überflutung auf Basis
Flächenwidmungsplan

2-dimensionale
Abflussberechnung und
Abwehrmaßnahmen
gegen urbane
Sturzfluten und
Hangwasser

dlp Ziviltechniker-GmbH

Staatlich befugte und beeidete Ziviltechniker für
Kulturtechnik und Wasserwirtschaft, Forst- und
Holzwirtschaft

4800 Attnang-Puchheim / Bahnhofstr. 83
Tel. +43 (0)7674 / 62511 / Fax 62511-11
www.dlp.at / e-mail: attnang@dlp.at

5020 Salzburg / Ziegeleistraße 34
Tel. +43 (0)662 / 455149 / Fax 455149-4
www.dlp.at / e-mail: salzburg@dlp.at



Urbane
Sturzfluten und
Hangwasser



dienesch laner prax



dienesch laner prax

Unsere Leistungen für Ihr Projekt

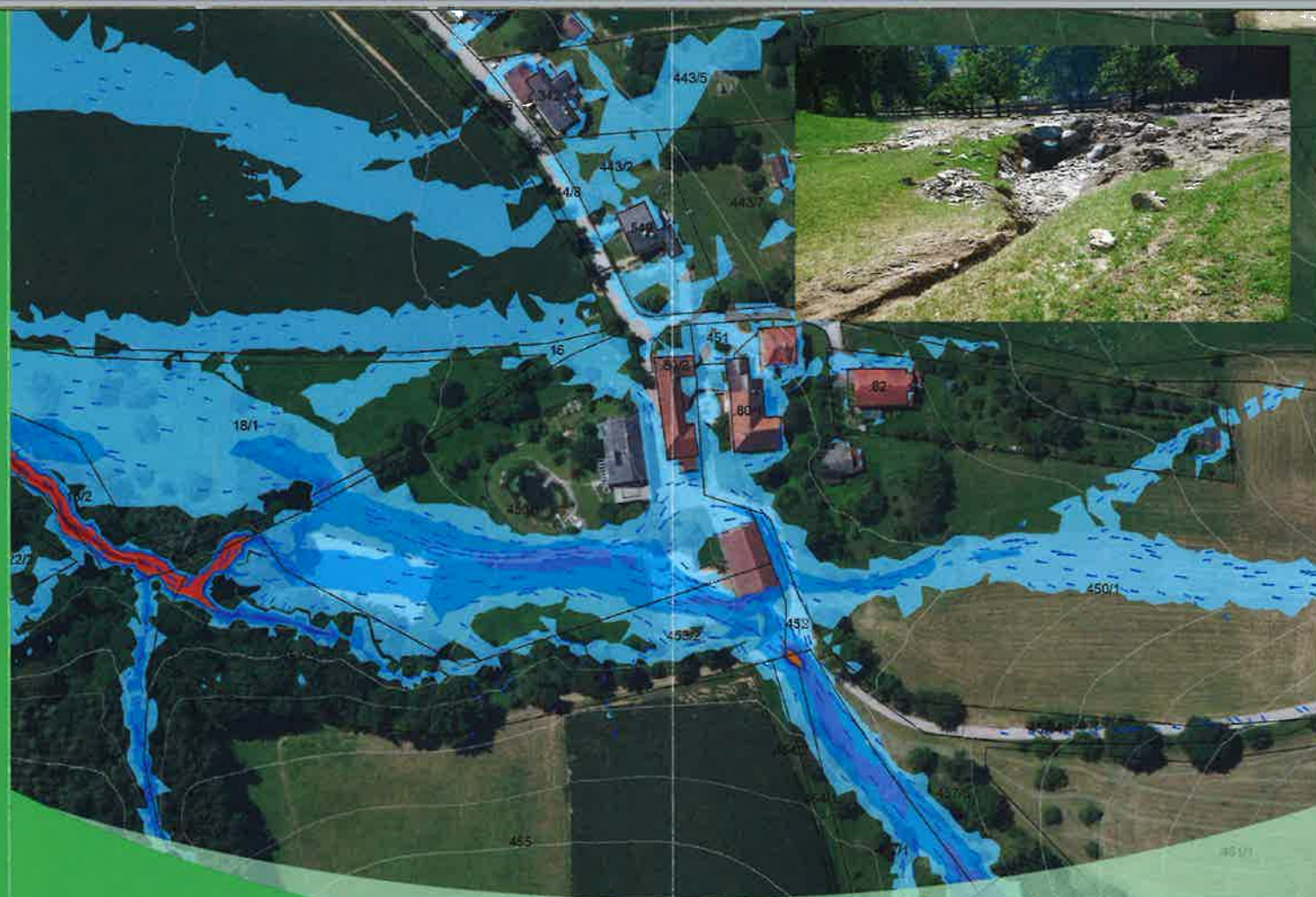
Seit den letzten Jahren kommt es durch vermehrte Starkregenereignisse immer öfter zu erheblichen Schäden an Wohnobjekten durch Hangwässer, die sich sturzflutartig in Siedlungsgebiete ergießen. Zur Abwehr sollte ein wirksamer Schutz nicht erst am bestehenden Objekt geplant werden, sondern insbesondere schon vor Beginn der Errichtung, nämlich in der Planungsphase, wo präventiv auf eventuelle Gefährdungen durch Hangwässer eingegangen werden kann.

Durch eine 2-dimensionale Abflussberechnung kann eine Abschätzung der Gefährdung durch Sturzfluten getroffen und durch geeignete Maßnahmen ein wirksamer Schutz erzielt werden.

Mit dem Programm hydro_as-2d kann die Berechnung von Sturzfluten abhängig von zeitlich und räumlich verteilten Niederschlägen durchgeführt werden. Weiters kann in dem Programm eine örtliche Regenwasserkanalisation und ihre eventuelle Überlastung bei Sturzfluten berücksichtigt werden.

Zielgerichtet

Die angebotenen Untersuchungen richten sich speziell an Gemeinden, die ihren Siedlungsraum erweitern wollen (Widmungswünsche) sowie Bauträger und Hauseigentümer im Zuge einer Bauplatzbewilligung oder für Eigenschutzmaßnahmen.



Planarstellung: Überflutung durch Hangwasser auf Basis Orthofoto

Berechnung und Ergebnisse

Als Datengrundlagen werden verwendet: digitales Geländemodell DGM (0,5 m oder 1 m Raster), digitale Katastermappe DKM mit Landnutzungsdaten, Flächenwidmungspläne, Bemessungsniederschläge ÖKOSTRA, Bodentypen, ergänzend terrestrische Vermessungen. Als Ergebnis der Berechnungen erhält man in den untersuchten Bereichen die maßgeblichen Fließwege, Wassertiefen, Durchflussmengen, Fließgeschwindigkeiten und –vektoren sowie Überflutungsflächen klassifiziert nach Wassertiefen.

Unsere Leistungen

- Daten- und Grundlagenerhebungen
- Berechnung von Hangwässern und Sturzfluten
- Planung von zielgerichteten Schutzmaßnahmen
- Planung und Beratung für Objektschutz
- Beratung in allen wasserwirtschaftlichen und wasserrechtlichen Belangen der Bebauungsplanung